

Cod. CE4DT06..

IME
 ISTRUMENTI MISURE ELETTRICHE SpA

Via Travaglia 7
 20094 CORSICO (MI)
 ITALIA
 Tel. 02 44 878.1
 Fax 02 45 03 448
 +39 02 45 86 76 63
 www.imeitaly.com
 info@imeitaly.com

12/07

Lo strumento non necessita di particolari accorgimenti di installazione meccanici o elettrici. Montaggio a incastro su profilato 35mm, tipo a cappello TH35-15, secondo EN60715. La posizione di fissaggio risulta completamente indifferente ai fini del funzionamento. Prima di procedere alla installazione, verificare che i dati di targa (tensione, corrente, frequenza) corrispondano a quelli effettivi di rete.

PARAMETRI PROGRAMMABILI

PASSWORD

L'ingresso al menù di programmazione è protetto da una password numerica di accesso (valore standard 1000). In fase di programmazione è possibile modificare la password di accesso alla programmazione con un valore personalizzato (il valore impostato deve essere compreso tra 0001 e 8999).

ATTENZIONE! È indispensabile registrare e conservare in modo sicuro la password impostata, per poter accedere in futuro al menù di programmazione.

CONNESSIONE

Lo strumento può essere utilizzato per inserzione su linea trifase (3 o 4 fili). Scegliere il tipo di inserzione desiderata e rispettare scrupolosamente nei cablaggi lo schema di inserzione. Una inesattezza nei collegamenti è inevitabilmente causa di misure falsate o di danni allo strumento.

CONFIGURAZIONE

Mode ASY: Conteggio energia parziale sempre attivo.
Mode SYn: Conteggio energia parziale attivato dalla chiusura del contatto esterno (morsetti C - D).
Mode trf: Conteggio energia con doppia tariffa. Commutazione tariffa con contatto esterno (morsetti C - D).

POTENZA MEDIA

Tempo di integrazione: 5, 8, 10, 15, 20, 30, 60min
 Azzeramento valore massimo memorizzato

COMUNICAZIONE RS485

Velocità di trasmissione: 4800, 9600, 19200 bit/secondo
N° indirizzo: 1...255

USCITA IMPULSI

Grandezza associata: energia attiva o reattiva
Peso impulsi: 1imp/10 - 100 - 1.000 - 10.000Wh opp. varh
Durata impulso: 50 - 100 - 150 - 200 - 300 - 400 - 500ms

ENERGIA

Azzeramento energia parziale attiva o reattiva.

The meter does not need any specific mechanical or electrical mounting contrivance. 35mm. rail DIN flush mounting TH35-15 hat-type according to EN60715. Working is not affected, in any way, by the mounting position. Before mounting, it is necessary to verify that data on the label (voltage, current, frequency) correspond to the real network ones.

PROGRAMMABLE PARAMETERS

PASSWORD

Login to programming menu is protected by an access numeric password (standard value 1000). During programming it is possible to modify the programming access password with a customized value (loaded value must be between 0001 and 8999).

ATTENTION! For future accesses to the programming menu, it is essential to store and hold in a safe way the loaded password.

CONNECTION

The meter can be connected with 3-phase lines (3 or 4 wires). Choose the desired connection and, in the wiring, scrupulously respect the wiring diagram; an error in connection unavoidably leads to wrong measurements or damages to the meter.

CONFIGURATION

Mode ASY: Partial energy count always active.
Mode SYn: Partial energy count activated by the closing of the external contact (C - D terminals).
Mode trf: Energy count with double tariff. Tariff switching with closing of the external contact (C - D terminals).

AVERAGE POWER

Integration time: 5, 8, 10, 15, 20, 30, 60 minutes
 Maximum stored value reset

RS485 COMMUNICATION

Transmission speed: 4800, 9600, 19200 bit/second
Address number: 1...255

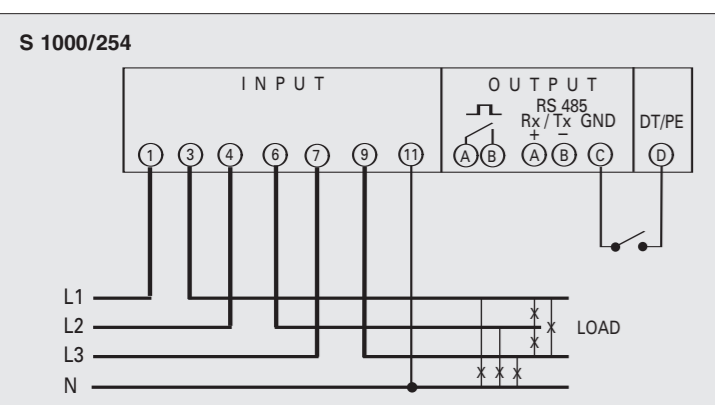
PULSE OUTPUT

Coupled quantity: active or reactive energy
Pulse weight: 1 pulse/10 - 100 - 1.000 - 10.000Wh or varh
Width of the pulse: 50 - 100 - 150 - 200 - 300 - 400 - 500ms

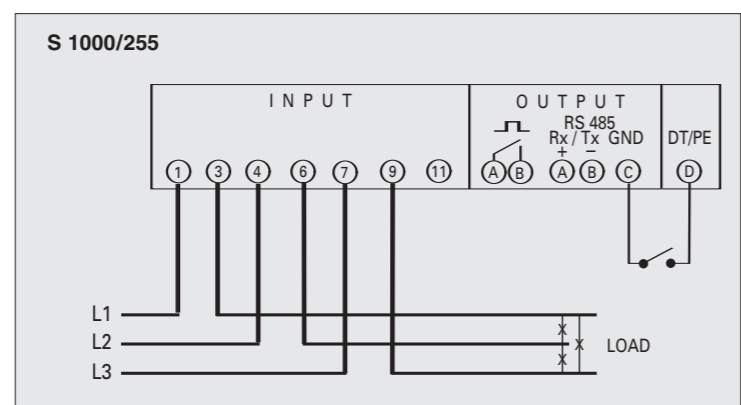
ENERGY

Active or reactive partial energy reset.

SCHEMI D'INSERZIONE • WIRING DIAGRAMS • SCHEMAS DE RACCORDEMENT • ANSCHLUßBILD



NOTA
 Negli schemi sono sempre indicate le configurazioni con uscita impulsi e comunicazione RS485. Nelle versioni che non prevedono uscita impulsi o comunicazione RS485 non si deve tenere conto dei relativi collegamenti.



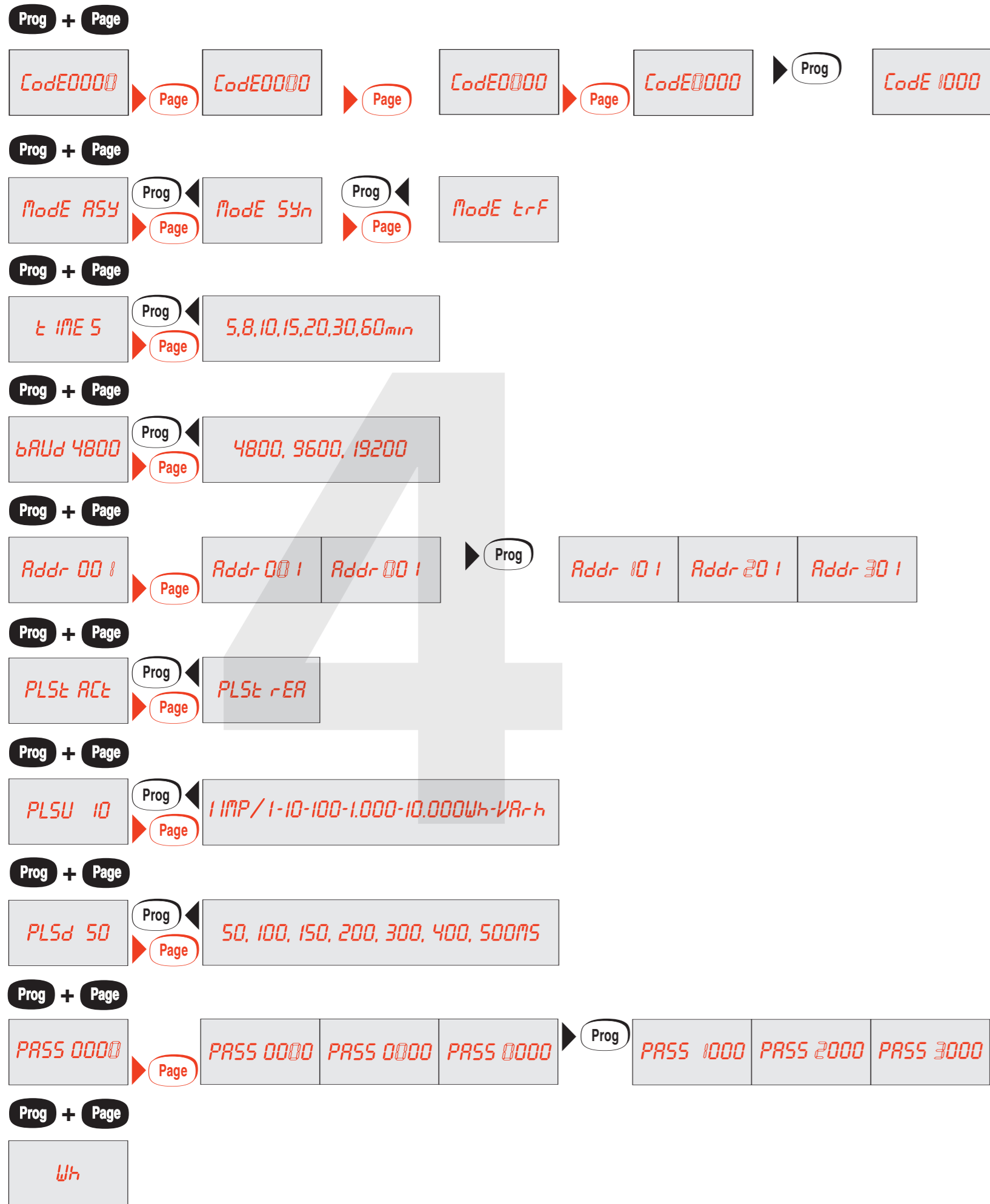
NOTE
 The wiring diagrams, show the device complete with pulse output and RS485 interface. In case of version without of these features, the corresponding terminals must not be considered.

ANMERKUNG
 Auf den Schaltbilder sind immer die Konfigurationen mit Impulsausgang und Kommunikation RS485 angegeben. Für die Modelle ohne Impulsausgang und Kommunikation RS485, muß man nicht die dazugehörige Verbindungen aufzeichnen.

GLOSSARIO GLOSSARY GLOSSAIRE WÖRTERVERZEICHNIS

CodE	Password	Password	Mot-clé	Kenwort
ModE ASY ModE SYn ModE trf	Configurazione	Configuration	Configuration	Konfiguration
tIME	Tempo integrazione	Integration time	Temps d'intégration	Integrationszeit
bAUd	Velocità comunicazione	Communication speed	Vitesse de communication	Kommunikationsgeschwindigkeit
Addr	Indirizzo comunicazione	Communication address	Adresse de communication	Kommunikationsadresse
PLSt Act	Uscita impulsi energia attiva	Active energy pulse output	Sortie impulsions énergie active	Impulsausgang für Wirkenergie
PLSt rEA	Uscita impulsi energia reattiva	Reactive energy pulse	Sortie impulsions énergie réactive	Impulsausgang für Blindenergie
PLSU	Peso impulso	Pulse weight	Poids impulsion	Impulsgewicht
PLSd	Durata impulso	Width of the pulse	Durée d'impulsion	Impulsdauer

ENERGIA TOTALE E PARZIALE • PARTIAL AND TOTAL ENERGY
 ENERGIE TOTAL ET PARTIELLE • TEIL- UND GESAMTENERGIE



Password
Mot-clé

Password
Kennwort

Configurazione (vedi tabella)
Configuration (voir table)

Configuration (see table)
Konfiguration (siehe Tabelle)

Tempo integrazione Potenza Media
Temps d'intégration de la Puissance Moyenne

Average Power integration time
Integrationszeit der mittleren Leistung

Comunicazione RS485
RS485 Communication
Communication RS485
Kommunikation RS485

Velocità trasmissione
Vitesse de transmission

Transmission speed
Übertragungsgeschwindigkeit

Indirizzo
Adresse

Address
Adresse

Uscita impulsi
Pulse output
Sortie impulsions
Impulsausgang

Grandezza associata
Grandeur associée

Coupled quantity
Zusammengefügte Größe

Peso impulso
Poids impulsion

Pulse weight
Impulsgewicht

Durata impulso
Durée d'impulsion

Width of the pulse
Impulsdauer

Personalizzazione Password
Personnalisation du Mot-clé

Password customization
Kennwortmaßschneidern

L'appareil ne nécessite pas de soins particuliers pour son installation mécanique et électrique. Montage encastré sur un rail de 35mm, type à chapeau TH35-15, selon EN60715. La position de fixation n'a aucune incidence sur le fonctionnement. Avant de procéder à l'installation, il faut vérifier que les données indiquées sur la plaque (tension, courant, fréquence) correspondent à celles du secteur.

PARAMETRES PROGRAMMABLES

MOT-CLE

L'accès au menu de programmation est protégé par un mot-clé d'accès numérique (valeur standard 1000). Pendant la programmation est possible de modifier le mot-clé d'accès à la programmation avec une valeur personnalisée (la valeur chargée doit être comprise entre 0001 et 8999).

ATTENTION ! Il est indispensable enregistrer et garder d'une façon sûre le mot-clé chargé pour pouvoir accéder à l'avenir au menu de programmation.

CONNEXION

L'appareil peut être utilisé pour connexion sur une ligne triphasée (3 ou 4 fils). Choisir le type de connexion désiré et, lors du câblage, respecter scrupuleusement le schéma de saisie ; une connexion erronée est source inévitable de fausses mesures ou de dommages à l'appareil.

CONFIGURATION

Mode ASY: Comptage de l'énergie partielle toujours actif.
Mode SYn: Comptage de l'énergie partielle mis en marche par la fermeture du contact externe (bornes C - D).
Mode trf: Comptage de l'énergie avec double tarif. La commutation du tarif avec la fermeture du contact externe (bornes C - D).

PUISSANCE MOYENNE

Temps d'intégration: 5, 8, 10, 15, 20, 30, 60 minutes
Mise à zéro de la valeur maximale mémorisée

COMMUNICATION RS485

Vitesse de transmission : 4800, 9600, 19200 bits par seconde
Numéro d'adresse: 1...255

SORTIE IMPULSIONS

Grandeur associée: énergie active ou réactive
Poids impulsions: 1 impulsion/10 - 100 - 1.000 - 10.000Wh ou varh
Durée d'impulsion: 50 - 100 - 150 - 200 - 300 - 400 - 500ms

ENERGIE

Remise à zéro de l'énergie partielle active ou réactive

Das Gerät benötigt keine speziellen elektrischen oder mechanischen Installationsvorbereitungen. Er kann auf die Normschiene 35mm, Deckeltyp TH35-15 (gem. EN60715) geschraubt werden.

Die Einbaulage hat keinen Einfluss auf die Funktion. Bevor das Gerät eingebaut wird, muss das Typenschild mit den tatsächlichen Netzgegebenheiten (Spannung, Strom, Frequenz) verglichen werden.

PROGRAMMIERBARE PARAMETER

KENNWORT

Die Änderung von Parameter in der Konfiguration ist nur nach richtiger Eingabe des Digitalzugriffskennwort (Standardwert) möglich. Während der Programmierung ist es möglich, den Programmierungszugriffskennwort mit einem kundenspezifischen Wert ändern. (Der eingelede Wert muss zwischen 0001 und 8999 inbegriffen sein).

ACHTUNG ! Für zukünftige Zugriffe zum Programmierungsmenü, ist es notwendig den eingeladenen Kennwort aufzeichnen und in zuverlässige Art aufbewahren.

ANSCHLUSSTYP - NETZART

Das Gerät kann für Drehstromleitungsanschluss (3 oder 4 Leitungen) benutzt werden. Wählen Sie die gewünschte Anschlussart und erinnern Sie sich an dass, der Anschluss gem. Anschlussbilder erfolgt. Falschanschluss führt zu erheblichen Anzeigefehlern! Es können sogar Beschädigungen auftreten.

KONFIGURATION

Mode ASY: Zählung der Teilenergie immer aktiv.
Mode SYn: Zählung der Teilenergie durch die Schließung des Außenkontaktes (Klemmen C - D) inbetriebgesetzt.
Mode trf: Energiezählung mit Doppeltarif. Tarifumschaltung mit Schließung des Außenkontaktes (Klemmen C - D).

MITTLERE LEISTUNG

Integrationszeit: 5, 8, 10, 15, 20, 30, 60 Minute
Nullstellung des gespeicherten Höchstwertes

KOMMUNIKATION RS485

Übertragungsgeschwindigkeit: 4800, 9600, 19200 Bits pro Sekunde
Adressezahl: 1...255

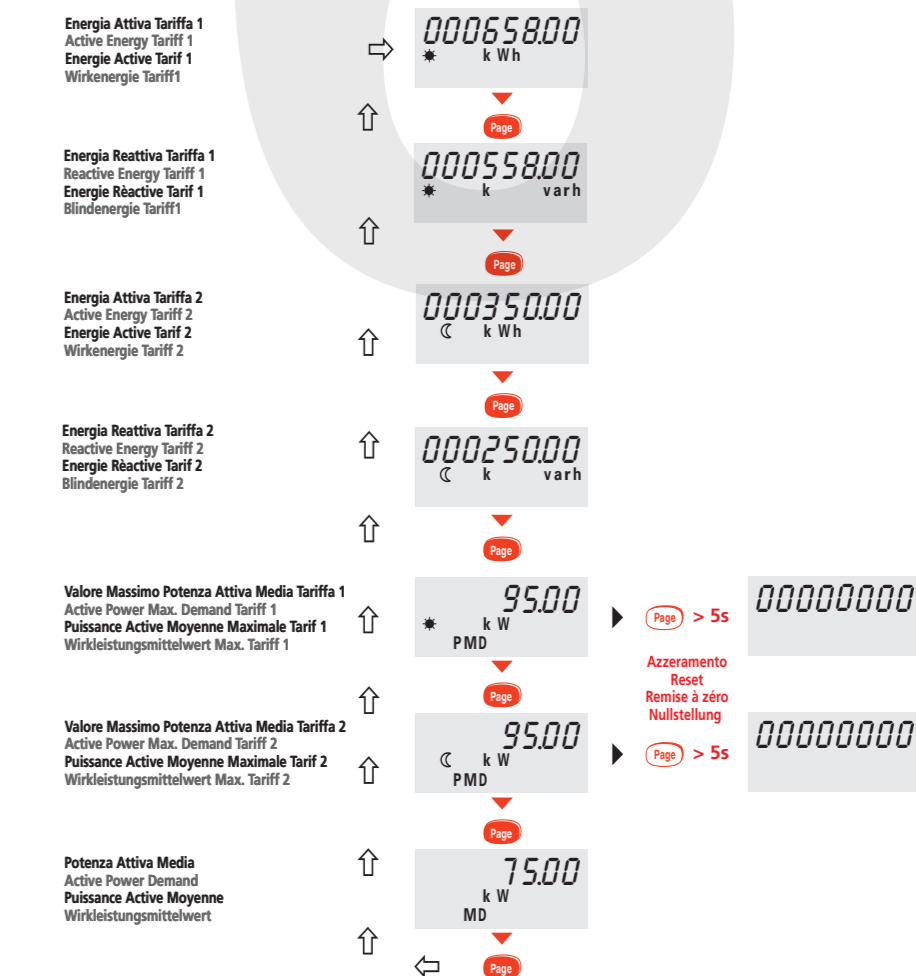
IMPULSAUSGANG

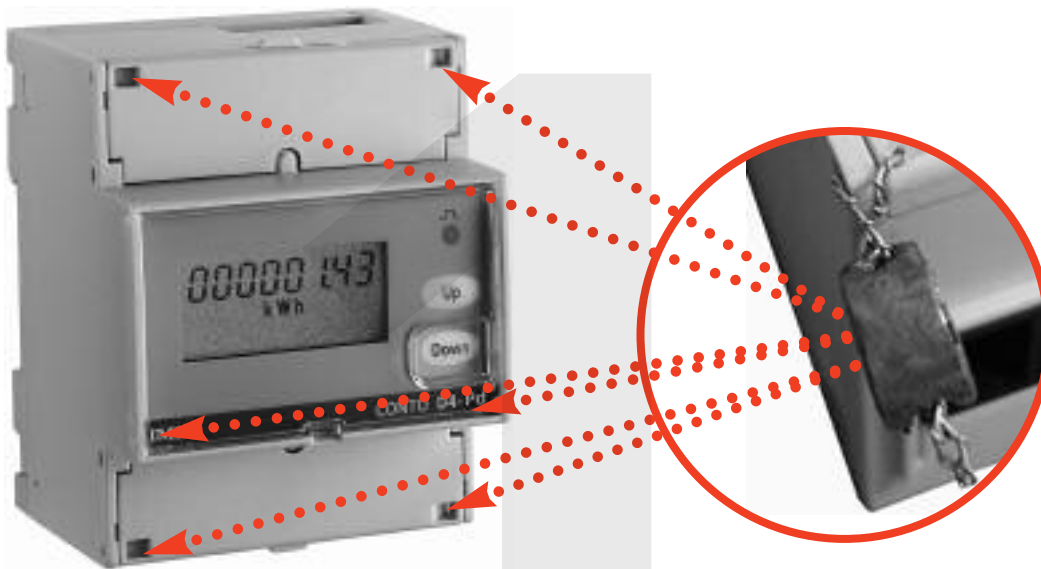
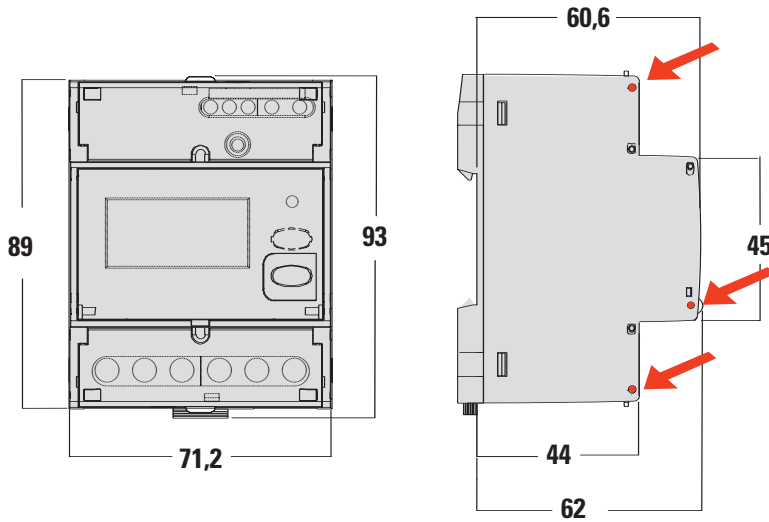
Zusammengefügte Größe: Wirk- oder Blindenergie
Impulsgewicht: 1 Impuls/10 - 100 - 1.000 - 10.000Wh oder varh
Impulsdauer: 50 - 100 - 150 - 200 - 300 - 400 - 500ms

ENERGIE

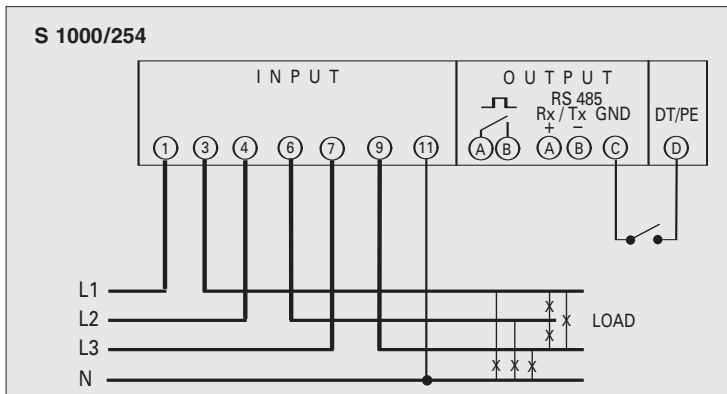
Nullstellung der Wirk- oder Blindteilenergie.

ENERGIA CON DOPPIA TARIFFA • ENERGY WITH DOUBLE TARIFF
ENERGIE AVEC DOUBLE TARIF • ENERGIEZÄHLUNG MIT DOPPELTARIF





SCHEMI D'INSERZIONE • WIRING DIAGRAMS • SCHEMAS DE RACCORDEMENT • ANSCHLÜßBILD

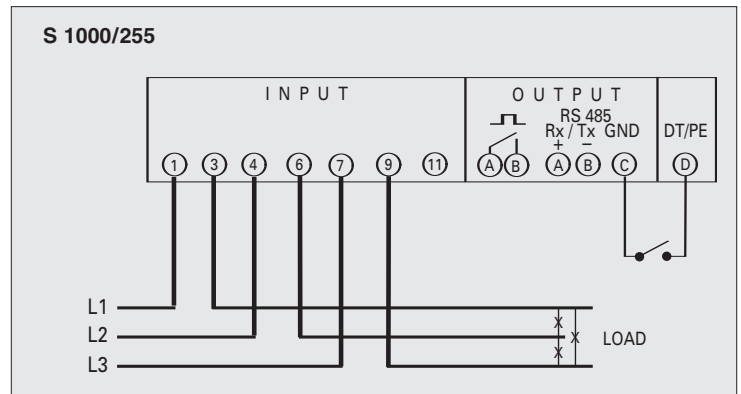


NOTA

Negli schemi sono sempre indicate le configurazioni con uscita impulsi e comunicazione RS485. Nelle versioni che non prevedono uscita impulsi o comunicazione RS485 non si deve tenere conto dei relativi collegamenti.

NOTE

Sur les schémas sont toujours indiquées les configurations avec sortie à impulsions et communication RS485. Pour les versions sans sortie à impulsions ou communication RS485, on ne doit pas tenir compte des connexions relatives.



NOTE

The wiring diagrams, show the device complete with pulse output and RS485 interface. In case of version without of these features, the corresponding terminals must not be considered.

ANMERKUNG

Auf den Schaltbildern sind immer die Konfigurationen mit Impulsausgang und Kommunikation RS485 angegeben. Für die Modelle ohne Impulsausgang und Kommunikation RS485, muß man nicht die dazugehörige Verbindungen aufzeichnen.



Cod. CE4DT06..



ISTRUMENTI MISURE ELETTRICHE SpA

Via Travaglia 7
 20094 CORSICO (MI)
 ITALIA
 Tel. 02 44 878.1
 Fax 02 45 03 448
 +39 02 45 86 76 63
www.imeitaly.com
info@imeitaly.com

12/07

GLOSSARIO

GLOSSARY

GLOSSAIRE

WÖRTERVERZEICHNIS

	Password	Password	Mot-clé	Kennwort
CodE				
ModE ASY ModE SYn ModE trf	Configurazione	Configuration	Configuration	Konfiguration
tIME	Tempo integrazione	Integration time	Temps d'intégration	Integrationszeit
bAUd	Velocità comunicazione	Communication speed	Vitesse de communication	Kommunikationsgeschwindigkeit
Addr	Indirizzo comunicazione	Communication address	Adresse de communication	Kommunikationsadresse
PLSt ACT	Uscita impulsi energia attiva	Active energy pulse output	Sortie impulsions énergie active	Impulsausgang für Wirkenergie
PLSt rEA	Uscita impulsi energia reattiva	Reactive energy pulse	Sortie impulsions énergie réactive	Impulsausgang für Blindenergie
PLSU	Peso impulso	Pulse weight	Poids impulsion	Impulsgewicht
PLSd	Durata impulso	Width of the pulse	Durée d'impulsion	Impulsdauer

ISTRUZIONI PER L'INSTALLAZIONE

Lo strumento non necessita di particolari accorgimenti di installazione meccanici o elettrici. Montaggio a incastro su profilato 35mm, tipo a cappello TH35-15, secondo EN60715. La posizione di fissaggio risulta completamente indifferente ai fini del funzionamento. Prima di procedere alla installazione, verificare che i dati di targa (tensione, corrente, frequenza) corrispondano a quelli effettivi di rete.

PARAMETRI PROGRAMMABILI

PASSWORD

L'ingresso al menù di programmazione è protetto da una password numerica di accesso (valore standard 1000). In fase di programmazione è possibile modificare la password di accesso alla programmazione con un valore personalizzato (il valore impostato deve essere compreso tra 0001 e 8999).

ATTENZIONE! è indispensabile registrare e conservare in modo sicuro la password impostata, per poter accedere in futuro al menù di programmazione.

CONNESSIONE

Lo strumento può essere utilizzato per inserzione su linea trifase (3 o 4 fili). Scegliere il tipo di inserzione desiderata e rispettare scrupolosamente nei cablaggi lo schema di inserzione. Una inesattezza nei collegamenti è inevitabilmente causa di misure falsate o di danni allo strumento.

CONFIGURAZIONE

Mode ASY: Conteggio energia parziale sempre attivo.

Mode SYn: Conteggio energia parziale attivato dalla chiusura del contatto esterno (morsetti C - D).

Mode trf: Conteggio energia con doppia tariffa. Commutazione tariffa con contatto esterno (morsetti C - D).

POTENZA MEDIA

Tempo di integrazione: 5, 8, 10, 15, 20, 30, 60min

Azzeramento valore massimo memorizzato

COMUNICAZIONE RS485

Velocità di trasmissione: 4800, 9600, 19200 bit/secondo

N° indirizzo: 1...255

USCITA IMPULSI

Grandezza associata: energia attiva o reattiva

Peso impulsi: 1imp/10 - 100 - 1.000 - 10.000Wh opp. varh

Durata impulso: 50 - 100 - 150 - 200 - 300 - 400 - 500ms

ENERGIA

Azzeramento energia parziale attiva o reattiva.

MOUNTING INSTRUCTIONS

The meter does not need any specific mechanical or electrical mounting contrivance. 35mm. rail DIN flush mounting TH35-15 hat-type according to EN60715. Working is not affected, in any way, by the mounting position. Before mounting, it is necessary to verify that data on the label (voltage, current, frequency) correspond to the real network ones.

PROGRAMMABLE PARAMETERS

PASSWORD

Login to programming menu is protected by an access numeric password (standard value 1000).

During programming it is possible to modify the programming access password with a customized value (loaded value must be between 0001 and 8999).

ATTENTION ! For future accesses to the programming menu, it is essential to store and hold in a safe way the loaded password.

CONNECTION

The meter can be connected with 3-phase lines (3 or 4 wires). Choose the desired connection and, in the wiring, scrupulously respect the wiring diagram; an error in connection unavoidably leads to wrong measurements or damages to the meter.

CONFIGURATION

Mode ASY: Partial energy count always active.

Mode SYn: Partial energy count activated by the closing of the external contact (C - D terminals).

Mode trf: Energy count with double tariff. Tariff switching with closing of the external contact (C - D terminals).

AVERAGE POWER

Integration time: 5, 8, 10, 15, 20, 30, 60 minutes

Maximum stored value reset

RS485 COMMUNICATION

Transmission speed: 4800, 9600, 19200 bit/second

Address number: 1...255

PULSE OUTPUT

Coupled quantity: active or reactive energy

Pulse weight: 1 pulse/10 - 100 - 1.000 - 10.000Wh or varh

Width of the pulse: 50 - 100 - 150 - 200 - 300 - 400 - 500ms

ENERGY

Active or reactive partial energy reset.

ENERGIA TOTALE E PARZIALE • PARTIAL AND TOTAL ENERGY ENERGIE TOTAL ET PARTIELLE • TEIL- UND GESAMTENERGIE

Energia Attiva Totale
Total Active Energy
Energie Active Totale
Totalwirkenergie



000658.00
k Wh



Energia Reattiva Totale
Total Reactive Energy
Energie Réactive Totale
Totalblindenergie



000558.00
k varh



Energia Attiva Parziale
Partial Active Energy
Energie Active Partielle
Teilwirkenergie



000350.00
k Wh

Page > 5s

00000000

Azzeramento
Reset
Remise à zéro
Nullstellung



Energia Reattiva Parziale
Partial Reactive Energy
Energie Réactive Partielle
Teilblindenergie



000250.00
k varh

Page > 5s

00000000



Valore Massimo Potenza Attiva Media
Active Power Max. Demand
Puissance Moyenne Maximale Active
Wirkleistungsmittelwert Max.



95.00
k W
PMD

Page > 5s

00000000



Potenza Attiva Media
Active Power Demand
Puissance Moyenne Active
Wirkleistungsmittelwert

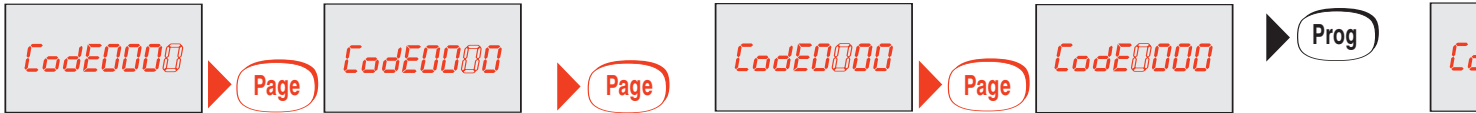


75.00
k W
MD

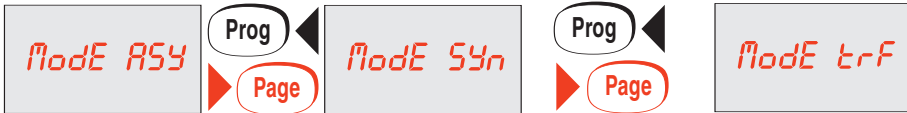


Page

Prog + Page



Prog + Page



Prog + Page



Prog + Page



Prog + Page



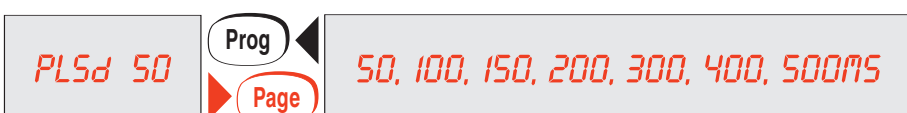
Prog + Page



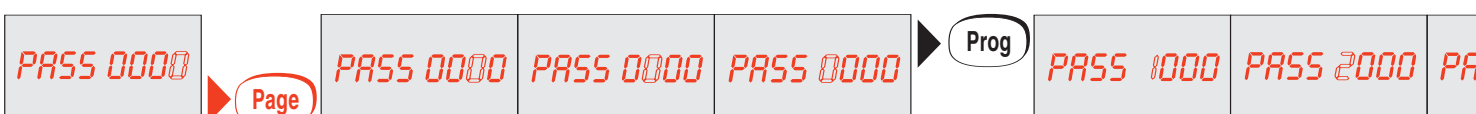
Prog + Page



Prog + Page



Prog + Page



Prog + Page



0dE 1000

Password
Mot-clé

Password
Kennwort

Configurazione (vedi tabella)
Configuration (voir table)

Configuration (see table)
Konfiguration (siehe Tabelle)

Tempo integrazione Potenza Media
Temps d'intégration de la Puissance Moyenne

Average Power integration time
Integrationszeit der mittleren Leistung

Comunicazione RS485
RS485 Communication
Communication RS485
Kommunikation RS485

Velocità trasmissione
Vitesse de transmission

Transmission speed
Übertragungsgeschwindigkeit

Indirizzo
Adresse

Address
Adresse

Uscita impulsi
Pulse output
Sortie impulsions
Impulsausgang

Grandezza associata
Grandeur associée

Coupled quantity
Zusammengefügte Größe

Peso impulso
Poids impulsion

Pulse weight
Impulsgewicht

Durata impulso
Durée d'impulsion

Width of the pulse
Impulsdauer

Personalizzazione Password
Personnalisation du Mot-clé

Password customization
Kennwortmaßschneidern

55 3000

INSTRUCTIONS POUR L' INSTALLATION

L'appareil ne nécessite pas de soins particuliers pour son installation mécanique et électrique. Montage encastré sur un rail de 35mm, type à chapeau TH35-15, selon EN60715. La position de fixation n'a aucune incidence sur le fonctionnement. Avant de procéder à l'installation, il faut vérifier que les données indiquées sur la plaque (tension, courant, fréquence) correspondent à celles du secteur.

• PARAMETRES PROGRAMMABLES

MOT-CLE

L'accès au menu de programmation est protégé par un mot-clé d'accès numérique (valeur standard 1000). Pendant la programmation est possible de modifier le mot-clé d'accès à la programmation avec une valeur personnalisée (la valeur chargée doit être comprise entre 0001 et 8999).

ATTENTION ! Il est indispensable enregistrer et garder d'une façon sûre le mot-clé chargé pour pouvoir accéder à l'avenir au menu de programmation.

CONNEXION

L'appareil peut être utilisé pour connexion sur une ligne triphasée (3 ou 4 fils). Choisir le type de connexion désiré et, lors du câblage, respecter scrupuleusement le schéma de saisie ; une connexion erronée est source inévitable de fausses mesures ou de dommages à l'appareil.

CONFIGURATION

Mode ASY: Comptage de l'énergie partielle toujours actif.
Mode SYN: Comptage de l'énergie partielle mis en marche par la fermeture du contact externe (bornes C - D).
Mode trf: Comptage de l'énergie avec double tarif. La commutation du tarif avec la fermeture du contact externe (bornes C - D).

PUISSANCE MOYENNE

Temps d'intégration: 5, 8, 10, 15, 20, 30, 60 minutes
 Mise à zéro de la valeur maximale mémorisée

COMMUNICATION RS485

Vitesse de transmission : 4800, 9600, 19200 bits par seconde
Numéro d'adresse: 1...255

SORTIE IMPULSIONS

Grandeur associée: énergie active ou réactive
Poids impulsions: 1 impulsion/10 – 100 – 1.000 – 10.000Wh ou varh
Durée d'impulsion: 50 – 100 – 150 – 200 – 300 – 400 – 500ms

ENERGIE

Remise à zéro de l'énergie partielle active ou réactive

INSTALLATION

Das Gerät benötigt keine speziellen elektrischen oder mechanischen Installationsvorbereitungen. Er kann auf die Normschiene 35mm, Deckeltyp TH35-15 (gem. EN60715) geschraubt werden.

Die Einbaulage hat keinen Einfluss auf die Funktion.

Bevor das Gerät eingebaut wird, muss das Typenschild mit den tatsächlichen Netzgegebenheiten (Spannung, Strom, Frequenz) verglichen werden.

• PROGRAMMIERBARE PARAMETER

KENNWORT

Die Änderung von Parameter in der Konfiguration ist nur nach richtiger Eingabe des Digitalzugriffskennwort (Standardwert) möglich. Während der Programmierung ist es möglich, den Programmierungszugriffskennwort mit einem kundenspezifischen Wert ändern. (Der eingelede Wert muss zwischen 0001 und 8999 inbegriffen sein).

ACHTUNG ! Für zukünftige Zugriffe zum Programmiermenü, ist es notwendig den eingeladenen Kennwort aufzeichnen und in zuverlässige Art aufbewahren.

ANSCHLUSSTYP – NETZART

Das Gerät kann für Drehstromleitungsanschluss (3 oder 4 Leitungen) benutzt werden. Wählen Sie die gewünschte Anschlussart und erinnern Sie sich an dass, der Anschluss gem. Anschlussbilder erfolgt. Falschanschluss führt zu erheblichen Anzeigefehlern! Es können sogar Beschädigungen auftreten.

KONFIGURATION

Mode ASY: Zählung der Teilenergie immer aktiv.
Mode SYN: Zählung der Teilenergie durch die Schließung des Außenkontaktes (Klemmen C - D) inbetriebgesetzt.
Mode trf: Energiezählung mit Doppeltarif. Tarifumschaltung mit Schließung des Außenkontaktes (Klemmen C - D).

MITTLERE LEISTUNG

Integrationszeit: 5, 8, 10, 15, 20, 30, 60 Minute
 Nullstellung des gespeicherten Höchstwertes

KOMMUNIKATION RS485

Übertragungsgeschwindigkeit: 4800, 9600, 19200 Bits pro Sekunde
Adressezahl: 1...255

IMPULSAUSGANG

Zusammengefügte Größe: Wirk- oder Blindenergie
Impulsgewicht: 1 Impuls/10 – 100 – 1.000 – 10.000Wh oder varh
Impulsdauer: 50 – 100 – 150 – 200 – 300 – 400 – 500ms

ENERGIE

Nullstellung der Wirk- oder Blindteilenergie.

ENERGIA CON DOPPIA TARIFFA • ENERGY WITH DOUBLE TARIFF ENERGIE AVEC DOUBLE TARIF • ENERGIEZÄHLUNG MIT DOPPELTARIF

Energia Attiva Tariffa 1
 Active Energy Tariff 1
 Energie Active Tarif 1
 Wirkenergie Tariff1



000658.00
 * k Wh



Energia Reattiva Tariffa 1
 Reactive Energy Tariff 1
 Energie Réactive Tarif 1
 Blindenergie Tariff1



000558.00
 * k varh



Energia Attiva Tariffa 2
 Active Energy Tariff 2
 Energie Active Tarif 2
 Wirkenergie Tariff 2



000350.00
 C k Wh



Energia Reattiva Tariffa 2
 Reactive Energy Tariff 2
 Energie Réactive Tarif 2
 Blindenergie Tariff 2



000250.00
 C k varh



Valore Massimo Potenza Attiva Media Tariffa 1
 Active Power Max. Demand Tariff 1
 Pissance Active Moyenne Maximale Tarif 1
 Wirkleistungsmittelwert Max. Tariff 1



95.00
 * k W
 PMD



Valore Massimo Potenza Attiva Media Tariffa 2
 Active Power Max. Demand Tariff 2
 Pissance Active Moyenne Maximale Tarif 2
 Wirkleistungsmittelwert Max. Tariff 2



95.00
 C k W
 PMD



Potenza Attiva Media
 Active Power Demand
 Pissance Active Moyenne
 Wirkleistungsmittelwert



75.00
 k W
 MD



Page > 5s

00000000

Azzeramento
 Reset
 Remise à zéro
 Nullstellung

Page > 5s

00000000